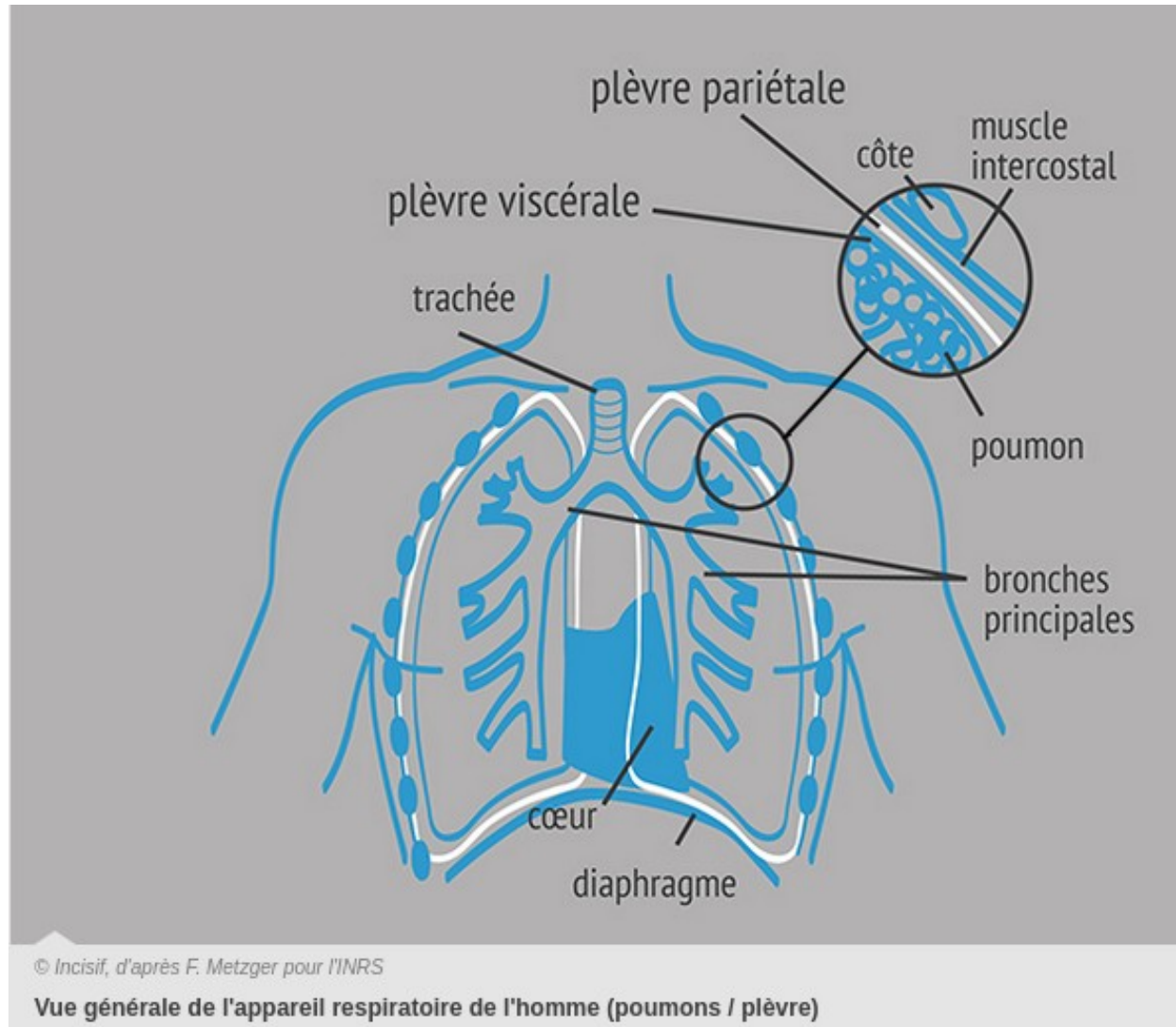




## RISQUES PROFESSIONNELS : L'AMIANTE

Compléments à projeter :

- Les atteintes à la santé



## Les plaques pleurales

- Plaques : plèvre pariétale
- Épaississements : plèvre viscérale
- Pleurésies

Fréquentes, le plus souvent pas ou peu de retentissement fonctionnel.

Peuvent survenir pour des expositions modérées.

Aucun lien avec le tabac.

Délai de latence : 10 à 15 ans.

## L'asbestose

C'est l'équivalent pour le travailleur de l'amiante de la silicose du mineur.

Elle survient pour de fortes expositions : empoussièrement important (industries de l'amiante, isolation...)

Elle peut être grave et aboutir à l'insuffisance respiratoire (mortelle dans le passé)

## Cancer du poumon

Cancer très fréquent (25 000 nouveaux cas par an), fortement lié au tabac. C'est un cancer "multifactoriel".

Le nombre de cancers attribuables à l'amiante sont estimés entre 2 et 3000 par an.

La reconnaissance en maladie professionnelle dépend de critères définis dans les tableaux 30 et 30bis du Code de Sécurité Sociale.  
Délai de latence : 15 à 40 ans.

## **Le cancer de la plèvre : mésothéliome**

Il est spécifique de l'amiante : l'exposition à l'amiante est retrouvée dans 90% des cas.

Il n'y a aucun lien avec le tabac.

1000 cas par an en France. C'est un cancer très grave, au pronostic très défavorable

Délai de latence : 20 à 40 ans.